



Création en mai 2024

CAP ACCOMPAGNANT·E ÉDUCATIF·VE PETITE ENFANCE

AmPhiA
Conseil et formation
Centre de Formation d'Apprentis

**SUR
1 AN**
2 JOURS CFA
3 JOURS
ENTREPRISE

Certifié par le
Ministère de
l'Éducation Nationale
et de la jeunesse



OBJECTIFS

À l'issue de la formation le/la titulaire sera capable de :

- Conduire des activités d'animation et d'éveil qui contribuent à la socialisation de l'enfant, à son autonomie et à l'acquisition du langage
- Conduire des activités de soins du quotidien qui contribuent à répondre aux besoins physiologiques de l'enfant et à assurer sa sécurité physique et affective
- Conduire des activités liées à la collaboration avec les parents et les autres professionnels prenant en compte une dimension éthique qui permet un positionnement professionnel adapté

POURSUITE D'ÉTUDES

- Bac Pro. Accompagnement, soins et services à la personne
- Bac Pro. Services aux personnes et aux territoires

ÉVOLUTIONS PROFESSIONNELLES

En école maternelle ou accueil collectif de mineurs

- Agent·e territorial·e spécialisé·e des écoles maternelles
- Agent·e d'accompagnement à l'éducation de l'enfant
- Assistant·e éducatif·ve petite enfance
- Adjoint·e/agent·e d'animation

En établissements ou services d'accueil collectif des enfants de moins de 6 ans

- Auxiliaire petite enfance
- Agent·e social
- Agent·e d'accompagnement à l'éducation de l'enfant
- Assistant·e éducatif·ve petite enfance

À domicile

- Garde d'enfants à domicile
- Assistant·e maternel·le
- Employé·e à domicile
- Employé·e familial·e auprès d'enfant

CONDITIONS D'ADMISSION

Être titulaire d'un diplôme de niveau 3 minimum.

Prérequis exigés :

Être âgé d'au moins 17 ans l'année de l'inscription.

CONTRAT

APPRENTISSAGE 

Être âgé·e de de
16 à 29 ans

PROFESSIONNALISATION 

demandeur·se
d'emploi à partir
de 26 ans

CALENDRIER

Entrée possible de septembre à décembre.
Nous consulter pour les prochaines dates
de session.

DURÉE

440 heures

TARIF

1/ en alternance : coût de la formation
pris en charge par l'OPCO de la branche
professionnelle.

2/ financement personnel : nous contacter.

www.facmetiers91.fr

Crédit photo ©AdobeStock

ÉVRY-COURCOURONNES

01 60 79 93 17 - access.alternance@fdme91.fr

INFOS

BÂTIMENT C



CONTENU DE FORMATION

Accompagner l'enfant dans ses découvertes et ses apprentissages :

- Mise en œuvre des conditions favorables au jeu libre et à l'expérimentation
- Mise en œuvre d'activités d'éveil

Prendre soin et accompagner l'enfant dans les activités de la vie quotidienne :

- Réalisation des soins du quotidien et accompagnement de l'enfant dans les apprentissages
- Application des protocoles liés à la santé de l'enfant

Inscrire son action dans le réseau des relations Enfant-Parents-Professionnels :

- Accueil de l'enfant et de sa famille
- Partage d'informations avec l'équipe et les autres professionnels

ACTIVITÉS SPÉCIFIQUES AUX DIFFÉRENTS LIEUX DE L'ACTIVITÉ PROFESSIONNELLE :

Exercer son activité en école maternelle

- Assistance pédagogique au personnel enseignant
- Activités de remise en état des matériels et des locaux

Exercer son activité en Etablissement d'Accueil du Jeune Enfant (EAJE) et en Accueil Collectif de Mineurs (ACM)

- Participation à la mise en œuvre des projets d'établissement et pédagogique

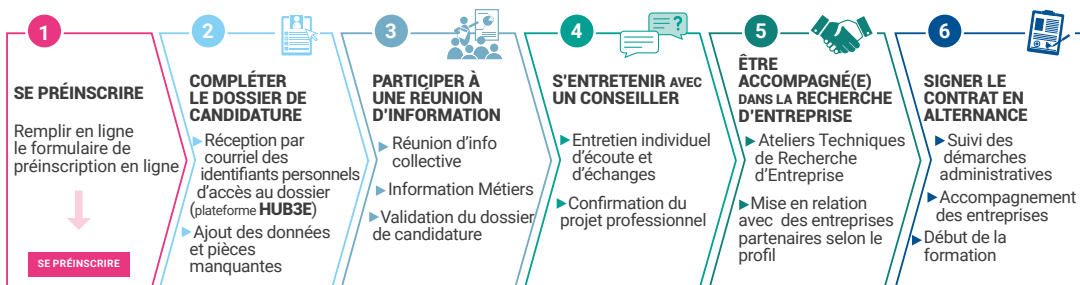
Exercer son activité à son domicile, celui des parents ou en maison d'assistants maternels

- Négociation du cadre de l'accueil : organisationnel et conventionnel
- Sécurisation des espaces de vie de l'enfant
- Entretien du logement et des espaces réservés à l'enfant
- Élaboration des repas

Lieu d'exercice de l'activité

Structures collectives d'accueil de jeunes enfants ou organismes de services à la personne offrant des prestations de garde d'enfant(s) de moins de 3 ans (crèches, haltes garderie, école maternelle, centres de loisirs périscolaires).

Inscription sur www.facmetiers91.fr



délai d'accès : 3 semaines entre la préinscription et l'admission de la candidature

MODALITÉS PÉDAGOGIQUES

Alternance de théorie et de pratique

- Présentiel
- Distanciel

ÉVALUATION

- Contrôle continu
- Examen blanc
- Contrôle en Cours de Formation
- Mises en situation
- Mémoire / soutenance
- Positionnement
- Examen final ponctuel

HANDICAP

Site accessible aux Personnes à Mobilité Réduite. Accès à la formation et adaptation : contacter le référent handicap sur mission.handicap@fdme91.fr

MODALITÉS D'OBTENTION

- Diplôme accessible sous forme globale pour les candidats issus de la voie de l'apprentissage.