



Mis à jour en août 2024

CERTIFICAT DE SPÉCIALISATION TECHNICIEN-NE SOUDAGE

EX MENTION COMPLÉMENTAIRE



Certifié par le
Ministère de
l'Éducation nationale

**SUR
1 AN**
15 JOURS CFA
15 JOURS
ENTREPRISE

OBJECTIFS

Le ou la titulaire du certificat de spécialisation « technicien-ne en soudage » exerce tout ou partie de ses activités en atelier ou sur un chantier. Il ou elle sera capable de :

- Préparer et réaliser en autonomie des soudures en respectant un cahier de soudage et des modes opératoires de soudage ou de soudage de réparation
- Mettre en œuvre les différents procédés de soudage en appliquant les règles de prévention des risques professionnels et de protection de l'environnement et en prenant en compte les contraintes économiques, de qualité et de productivité de l'entreprise

POURSUITE D'ÉTUDES

- BTS Conception et Réalisation en Chaudronnerie Industrielle

ÉVOLUTIONS PROFESSIONNELLES

- Chef-fe d'équipe
- Chef-fe d'atelier

CONDITIONS D'ADMISSION

- Être titulaire de l'une des spécialités suivantes du BAC Pro : technicien en chaudronnerie industrielle, technicien d'usinage, technicien outilleur, maintenance des équipements industriels, construction des carrosseries, aéronautique option structure, ouvrages du bâtiment (métallerie, environnement nucléaire)
- Ou titulaire du BP (Brevet Professionnel) métallier.

Prérequis exigés :

Ne pas avoir de contre-indication à la station debout prolongée ou au port de charges lourdes

CONTRAT

APPRENTISSAGE



Être âgé-e
de 16 à 29 ans

PROFESSIONNALISATION



Demandeur
d'emploi à partir
de 26 ans

CALENDRIER

Entrée possible de septembre à décembre.
Nous consulter pour les prochaines dates de session.

DURÉE

450 heures

TARIF

1/ en alternance : coût de la formation pris en charge par l'OPCO de la branche professionnelle.

2/ financement personnel : nous contacter.

www.facmetiers91.fr

Crédit photo ©Freepik



CERTIFICAT DE SPÉCIALISATION TECHNICIEN-NE SOUDAGE



CONTENU DE FORMATION

La communication professionnelle

- La communication technique
- Les documentations
- Les qualifications et codifications en soudage

Les matériaux et les produits d'apports

- Les matériaux de base
- Les comportements des matériaux de base
- Les produits d'apports
- La soudabilité des matériaux

Les procédés

- Les procédés de soudage
- Les procédés de fabrication
- Procédés de manutention :

L'aspect technique du soudage

- Le cycle thermique
- La répartition thermique
- Les paramètres influençant le cycle et la répartition thermiques

Qualité et contrôle

- L'assurance qualité
- Les contrôles et les mesures
- Défauts et déformations

Maintenance en soudage

- Les opérations de maintenance

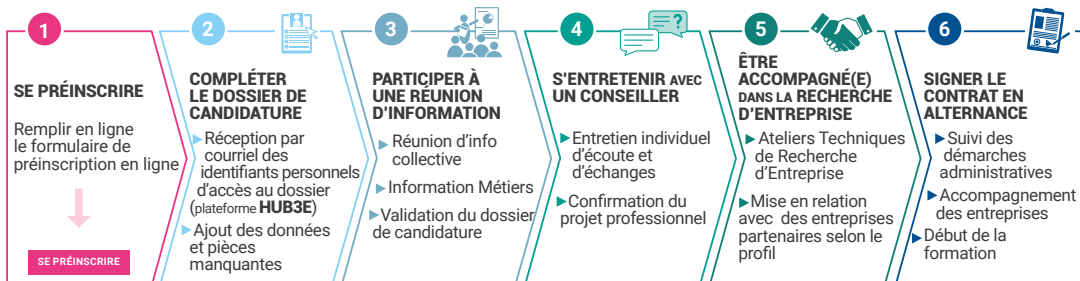
La santé, la sécurité, au travail et la protection de l'environnement

- La prévention des risques, la santé et la sécurité en soudage
- Le développement durable et la protection de l'environnement

Lieu d'exercice de l'activité

Entreprises technologiques et industrielles ayant des besoins dans les domaines de la chaudronnerie, de la tôlerie, de la tuyauterie industrielle et des structures métalliques (aéronautique et spatiale, constructions navale et ferroviaire, ...).
Entreprises agroalimentaires, chimie-pétrochimie, bois-papier-carton, bâtiment-travaux publics, nucléaire et énergétique, etc.

Inscription sur www.facmetiers91.fr



délai d'accès : 3 semaines entre la préinscription et l'admission de la candidature

MODALITÉS PÉDAGOGIQUES

Alternance de théorie et de pratique

- Présentiel
- Distanciel

ÉVALUATION

- Contrôle continu
- Examen blanc
- Contrôle en Cours de Formation
- Mises en situation
- Mémoire / soutenance
- Positionnement
- Examen final ponctuel

HANDICAP

Site accessible aux Personnes à Mobilité Réduite. Accès à la formation et adaptation : contacter le référent handicap sur mission.handicap@fdme91.fr

MODALITÉS D'OBTENTION

- Diplôme accessible sous forme globale pour les candidats issus de la voie de l'apprentissage.
- Diplôme accessible sous forme progressive par capitalisation de blocs de compétences pour les candidats individuels ou issus de la formation professionnelle et de la VAE.