



Mis à jour en août 2024

# LICENCE PROFESSIONNELLE INGÉNIERIE ÉLECTRIQUE INTÉGRATEUR-RICE BIM ET SMART BUILDING

Diplôme délivré par le CNAM

Mentions officielles : Licence professionnelle domaine Sciences, Technologie, Santé  
mention Métiers de l'électricité et de l'énergie

En partenariat avec

**le cnam**

EN ALTERNANCE

**SUR**

**1 AN**

15 JOURS CFA

15 JOURS  
ENTREPRISE

Certifié par le  
Conservatoire national  
des arts et métiers



## OBJECTIFS

- Participer à la gestion d'appels d'offres et d'avant projet
- Prendre en compte les normes et mettre en place une veille technologique
- Participer au chiffrage d'une installation
- Effectuer des bilans de puissance
- Effectuer l'étude d'implantation des équipements électriques «courants forts»
- Effectuer l'étude d'implantation des équipements électriques «courants faibles»
- Réaliser les schémas d'installations électriques - utilisation de CAO et de DAO
- Réaliser des notes de calculs d'installations électriques
- Mettre à jour le Dossier d'Ouvrage Exécuté (DOE)
- Utiliser les logiciels métiers (Autocad, Revit, Canéco, Dialux)

## POURSUITE D'ÉTUDES

- Masters
- Écoles d'ingénieur

## ÉVOLUTIONS PROFESSIONNELLES

- Dessinateur-riche projeteur-euse en génie électrique
- Chargé-e d'études dans le domaine des installations électriques
- Chef-fe de projet industriel en électricité
- Projeteur-euse BIM, évolution vers BIM manager
- Assistant-e responsable d'affaires en électricité

## CONDITIONS D'ADMISSION

- Justifier d'un niveau Bac+2 dans une spécialité technique ou scientifique en rapport avec la formation: DUT génie électrique et informatique industrielle, BTS électro-technique, BTS AT1, Licence L2 EEA, BTS FED option domotique
- Adulte avec 5 ans d'expérience professionnelle (statut de la formation continue)

**Prérequis exigés :** aucun

## CONTRAT

**APPRENTISSAGE**



Être âgé-e de  
16 à 29 ans

**PROFESSIONNALISATION**



Demandeur  
d'emploi à partir  
de 26 ans

## CALENDRIER

Entrée possible de septembre à décembre.  
Nous consulter pour les prochaines dates de session.

## DURÉE

520 heures

## TARIF

1/ en alternance : formation financée par l'OPCO. Selon le niveau de prise en charge, un complément de financement (reste à charge) est demandé à l'entreprise.  
2/ financement personnel : nous contacter.

[www.facmetiers91.fr](http://www.facmetiers91.fr)

Crédit photo ©Freepik

ÉVRY-COURCOURONNES

01 60 79 74 81 - [industrie.e@fdme91.fr](mailto:industrie.e@fdme91.fr)

INFOS

BÂTIMENT G

Filière Énergies



# LICENCE PROFESSIONNELLE INGÉNIERIE ÉLECTRIQUE INTÉGRATEUR-RICE BIM ET SMART BUILDING



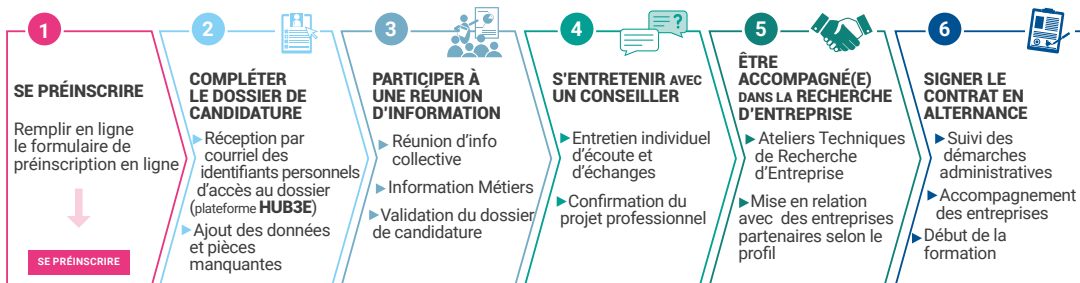
## CONTENU DE FORMATION

- Normes en vigueur et méthodologie d'évaluations des risques
- Sécurité incendie et installation électrique
- Harmonisation : remise à niveau notions fondamentales en génie électrique
- Qualité de l'énergie – Compatibilité électromagnétique
- Définir une installation d'éclairage
- Installation distribution électrique HT/BT
- Réseau et bus de communication
- Gestion technique et pilotage des bâtiments
- Harmonisation sur la schématisation 2D
- Management de projet BIM / gestion de la maquette numérique
- Modélisation 3D & Architecture des bâtiments et des installations (utilisation de REVIT)
- Thermique & Energétique du bâtiment RE2020
- Intégration des ENR aux bâtiments
- Gestion Énergétique, micro-réseau et intégration des infrastructures de recharge des véhicules électriques
- Anglais dans le but de gérer de échanges à l'international
- Communication écrite et orale appliquée aux échanges entre professionnels. Rédaction de projet
- Projet tuteuré : description de l'activité en entreprise
- Stage : dossier et soutenance
- Projet de fin de «stage» : activité technique

## Lieu d'exercice de l'activité

Entreprises d'installation électrique (majors, PME), bureaux d'études techniques (BET), cabinets d'ingénierie spécialisés (notamment dans les domaines de la distribution électrique des bâtiments, automatismes du bâtiment, énergies renouvelables, automatismes industriels), services travaux neufs de sites industriels ou tertiaires (hôpitaux, groupes d'hôtellerie, grande distribution ...), services techniques des collectivités territoriales, ...

## Inscription sur [www.facmetiers91.fr](http://www.facmetiers91.fr)



délai d'accès : 3 semaines entre la préinscription et l'admission de la candidature

## MODALITÉS PÉDAGOGIQUES

Alternance de théorie et de pratique

- Présentiel
- Distanciel

## ÉVALUATION

- Contrôle continu
- Examen blanc
- Contrôle en Cours de Formation
- Mises en situation
- Mémoire / soutenance
- Positionnement
- Examen final ponctuel

## HANDICAP

Site accessible aux Personnes à Mobilité Réduite. Accès à la formation et adaptation : contacter le référent handicap sur [mission.handicap@fdme91.fr](mailto:mission.handicap@fdme91.fr)

## MODALITÉS D'OBTENTION

- Diplôme accessible sous forme globale pour les candidats issus de la voie de l'apprentissage.
- Diplôme accessible sous forme progressive par capitalisation de blocs de compétences pour les candidats individuels ou issus de la formation professionnelle et de la VAE.