



Mise à jour en août 2024

**NOUVEAU**

# LICENCE PROFESSIONNELLE MANAGEMENT DE PROJETS DES RÉSEAUX D'ÉNERGIE INTELLIGENTS ET COMMUNICANTS

Diplôme délivré par le CNAM

Intitulé officiel : Licence professionnelle domaine Sciences, Technologie, Santé  
mention Métiers de l'électricité et de l'énergie

En partenariat avec

**le cnam**

**ENEDIS**



Certifié par le  
Conservatoire national  
des arts et métiers

**SUR**

**1 AN**

15 JOURS CFA

15 JOURS  
ENTREPRISE

## OBJECTIFS

À l'issue de la formation le/la titulaire de la Licence sera capable de :

- Étudier les demandes de raccordement HT et BT, étudier la création ou le déplacement de réseaux (solutions techniques, électriques, schémas, travaux, chiffrages)
- Réaliser des missions de gestion de projets, de l'ouverture du dossier jusqu'à la réception du chantier avec le client
- Manager la gestion des affaires et la réalisation des travaux (préparer et organiser le chantier)
- Proposer et traiter les anomalies, engager des actions préventives et correctives
- Communiquer avec les clients, les collectivités, les fournisseurs et les sous-traitants, et en interface avec les équipes internes et externes
- Garantir le respect des normes et des règles techniques

## POURSUITE D'ÉTUDES

- Master (initial ou alternance)
- École d'ingénieur

## ÉVOLUTIONS PROFESSIONNELLES

- Conducteur·rice de travaux électriques
- Chargé·e d'affaires réseau électrique
- Chargé·e d'études réseau électrique

## CONDITIONS D'ADMISSION

Justifier d'un niveau Bac+2 dans une spécialité technique ou scientifique en rapport avec la formation : DUT Génie électrique, L2 Sciences de l'ingénieur, BTS Electrotechnique, BTS Assistant technique d'ingénieur, BTS Maintenance des systèmes, BTS Travaux publics Adulte avec 5 ans d'expérience professionnelle (sous statut de stagiaire de la formation continue).

**Prérequis exigés :** aucun

## CONTRAT

**APPRENTISSAGE**



Être âgé·e de  
16 à 29 ans

**PROFESSIONNALISATION**



Demandeur  
d'emploi à partir  
de 26 ans

## CALENDRIER

Entrée possible de septembre à décembre.  
Nous consulter pour les prochaines dates de session.

**DURÉE** 500 heures

## TARIF

1/ en alternance : formation financée par l'OPCO. Selon le niveau de prise en charge, un complément de financement (reste à charge) est demandé à l'entreprise.  
2/ financement personnel : nous contacter.

[www.facmetiers91.fr](http://www.facmetiers91.fr)

Crédit photo ©Plxabay-Vicwagindustrial

**ÉVRY-COURCOURONNES**

01 60 79 74 81 - [industrie.e@fdme91.fr](mailto:industrie.e@fdme91.fr)

INFOS

**BÂTIMENT G**

Filière Énergies



# LICENCE PROFESSIONNELLE MANAGEMENT DE PROJETS DES RÉSEAUX D'ÉNERGIE INTELLIGENTS ET COMMUNICANTS



Une formation **le cnam**

Avec la participation de **enedis**



## CONTENU DE FORMATION

### Unité d'Enseignement commun

- Harmonisation
- Communication écrite et orale en entreprise
- Anglais

### Unité d'Enseignement technique

- Réseaux Smart grids, IRVE, Vehicle to grid
- Énergie renouvelable
- Les normes électriques
- Distribution électrique HT
- Distribution électrique BT
- Qualité de l'énergie
- Hygiène sécurité environnement
- Technique de gestion de projet
- Pilotage d'un projet

### Unité d'Enseignement professionnel

- Projet tutoré
- Projet technique en entreprise

### Lieu d'exercice de l'activité

Entreprise privée et publique dans les domaines de l'électricité tertiaires ou industrielle, réseaux et infrastructures.

### MODALITÉS PÉDAGOGIQUES

Alternance de théorie et de pratique

- Présentiel
- Distanciel synchrone
- Distanciel asynchrone

### ÉVALUATION

- Contrôle continu
- Examen blanc
- Contrôle en Cours de Formation
- Mises en situation
- Mémoire / soutenance
- Positionnement
- Examen final ponctuel

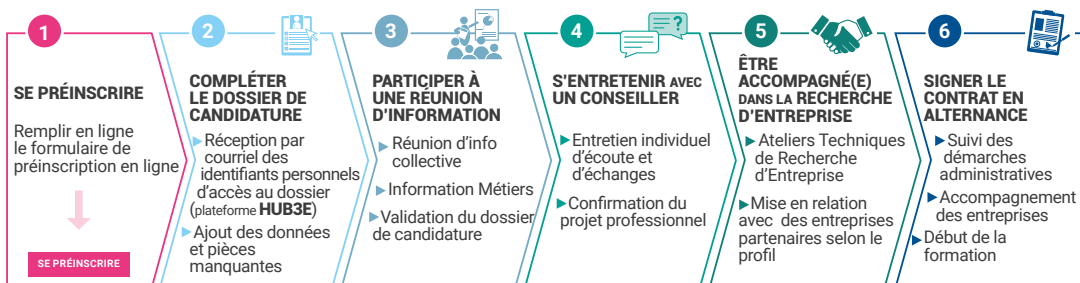
### HANDICAP

Site accessible aux Personnes à Mobilité Réduite. Accès à la formation et adaptation : contacter le référent handicap sur [mission.handicap@fdme91.fr](mailto:mission.handicap@fdme91.fr)

### MODALITÉS D'OBTENTION

- Diplôme accessible sous forme globale pour les candidats issus de la voie de l'apprentissage.
- Diplôme accessible sous forme progressive par capitalisation de blocs de compétences pour les candidats individuels ou issus de la formation professionnelle et de la VAE.

## Inscription sur [www.facmetiers91.fr](http://www.facmetiers91.fr)



délai d'accès : 3 semaines entre la préinscription et l'admission de la candidature

ÉVRY-COURCOURONNES

01 60 79 74 81 - [industrie.e@fdme91.fr](mailto:industrie.e@fdme91.fr)

INFOS

BÂTIMENT G

Filière Énergies