



Mis à jour en août 2024

DCG : DIPLÔME DE COMPTABILITÉ ET DE GESTION

LICENCE

OBJECTIFS

À l'issue de la formation, le ou la titulaire du Diplôme de Comptabilité et de Gestion sera capable de :

- Analyser et interpréter des opérations courantes,
- Les transcrire dans le système d'information comptable et financier d'une organisation
- Produire les états financiers d'entités simples, les déclarations fiscales et sociales correspondantes
- Intervenir sur le dossier de révision légale ou contractuelle d'une entité, et de produire les informations utiles à leur gestion
- Rechercher dans la documentation technique les réponses à une question imprévue et les communiquer à l'entité

Particularités :

Les candidats titulaires du BTS CG sont dispensés des unités d'enseignement fait en L1. Entrée directe en L2.

POURSUITE D'ÉTUDES

- DSCG Diplôme Supérieur Comptabilité Gestion
- DEC Diplôme d'Expertise Comptable
- ...

ÉVOLUTIONS PROFESSIONNELLES

- Expert-e comptable
- Commissaire aux comptes
- Chef-fe comptable
- Contrôleur-euse de gestion
- Collaborateur-riche de cabinet
- Assistant-e contrôleur-euse
- Administrateur-riche de mission humanitaire



Certifié par
le Ministère chargé de
l'enseignement supérieur

**SUR
2 OU 3 ANS**
1 SEMAINE CFA
1 SEMAINE
ENTREPRISE

CONDITIONS D'ADMISSION

Être titulaire d'un BAC pour entrer en Licence^{1^{ère}} année ou d'un BTS CG ou d'un DUT GEA pour entrer en Licence^{2^{ème}} année.

Prérequis exigés : aucun

CONTRAT



APPRENTISSAGE

Être âgé-e
de 16 à 29 ans



PROFESSIONNALISATION

demandeur
d'emploi à partir
de 26 ans

CALENDRIER

Entrée possible de septembre à décembre.
Nous consulter pour les prochaines dates de session.

DURÉE

L1 : 710 heures / an

L2 : 650 heures / an

L3 : 630 heures /an

TARIF

1/ en alternance : formation financée par l'OPCO. Selon le niveau de prise en charge, un complément de financement (reste à charge) est demandé à l'entreprise.
2/ financement personnel : nous contacter.



CONTENU DE FORMATION

L1

- Comptabilité
- Économie contemporaine
- Fondamentaux du droit
- Systèmes d'information et de gestion

L2

- Anglais des affaires
- Comptabilité approfondie
- Droit des sociétés et des groupements d'affaires
- Droit fiscal

L3

- Communication professionnelle
- Contrôle de gestion
- Droit social
- Finance d'entreprise
- Management

MODALITÉS PÉDAGOGIQUES

Alternance de théorie et de pratique

- Présentiel
- Distanciel

ÉVALUATION

- Contrôle continu
- Examen blanc
- Contrôle en Cours de Formation
- Mises en situation
- Mémoire / soutenance
- Positionnement
- Examen final ponctuel

HANDICAP

Site accessible aux Personnes à Mobilité Réduite. Accès à la formation et adaptation : contacter le référent handicap sur mission.handicap@fdme91.fr

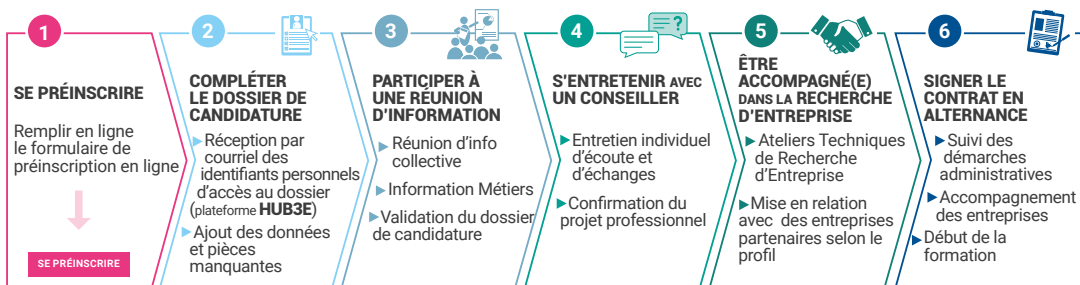
MODALITÉS D'OBTENTION

Par capitalisation de 13 unités d'enseignement conservées pendant 8 sessions

Lieu d'exercice de l'activité

Cabinets d'expertise comptable, entreprises industrielles et commerciales, banques ou assurances, administrations, associations de gestion agréées.

Inscription sur www.facmetiers91.fr



délai d'accès : 3 semaines entre la préinscription et l'admission de la candidature